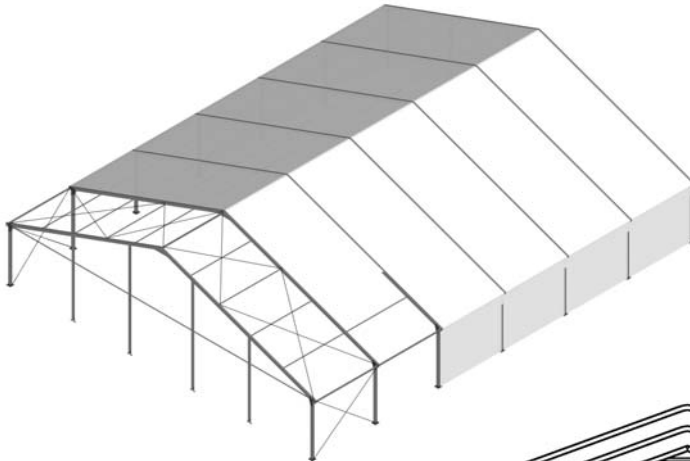


Scheda Tecnica - Tendostruttura Doppia Pendenza

Technical Datasheet - Double Pitched Roof

BAUM - La Fabbrica della Comunicazione
bre_cov_028_b

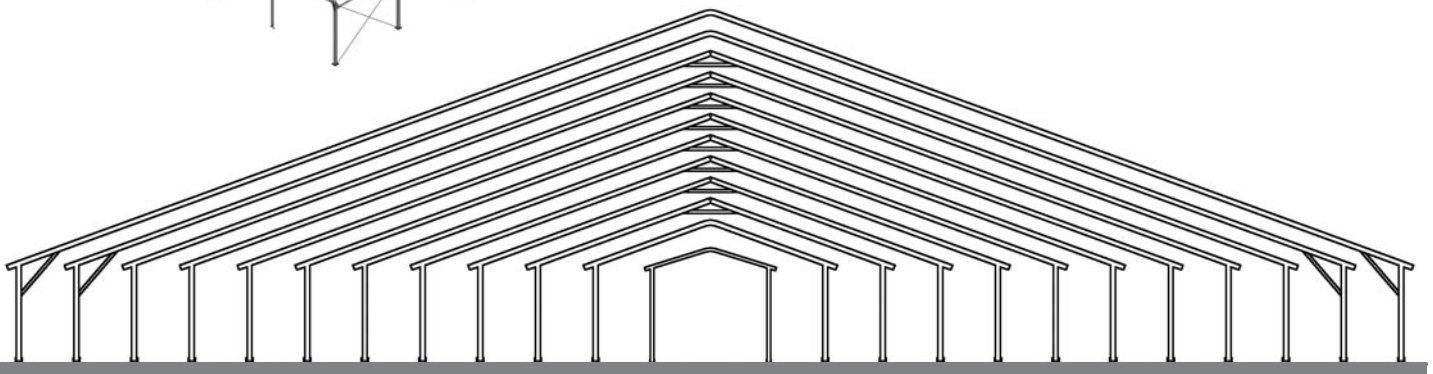


MATERIALI UTILIZZATI

Profili e fusioni in lega di alluminio anodizzato
Sistemi di fissaggio, ancoraggio e funi in acciaio zincato
Teli di copertura impermeabile in tessuto di poliestere spalmato PVC autoestinguente

MATERIALS USED

Anodized aluminium alloy for sections and castings Zinc-plated steel for fittings, anchoring systems and cables Self-extinguishing PVC - coated polyester waterproof fabric for the covering



3 4 5 7 10 12 15 16 20 24 30 40

LARGHEZZA ESTERNA	ALTEZZA LATERALE	ALTEZZA COLMO ESTERNA	ALTEZZA LATERALE	ALTEZZA COLMO ESTERNA	ALTEZZA LATERALE	ALTEZZA COLMO ESTERNA
WIDTH	SIDE HEIGHT	RIDGE HEIGHT	SIDE HEIGHT	RIDGE HEIGHT	SIDE HEIGHT	RIDGE HEIGHT
3,05	2,30	2,82	-	-	-	-
3,98	2,30	2,97	-	-	-	-
5,11	3,00	3,93	-	-	-	-
7,36	3,00	4,29	4,00	5,50	4,70	6,20
10,00	3,00	4,80	4,00	6,00	4,70	6,70
12,12	3,00	5,26	4,00	6,40	4,70	7,10
15,28	3,00	5,83	4,00	6,96	4,70	7,66
16,20	3,00	5,96	4,00	7,10	4,70	7,80
20,20	3,00	6,73	4,00	7,87	4,70	8,57
24,20	3,00	7,46	4,00	8,59	4,70	9,29
31,02	-	-	4,00	10,45	4,70	11,15
40,90	-	-	4,00	12,44	4,70	13,14